

社会福祉士のみなさまへ

働く個々の人を支援する 産業ソーシャルワーカー資格と 研修のご案内

産業界において、ソーシャルワークの果たす役割が注目されています。産業ソーシャルワーカーは、今後、大きな成長が見込まれる分野です。

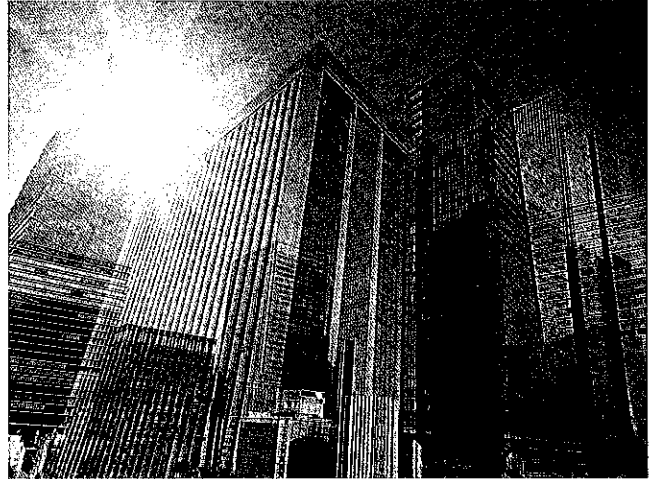
多くの企業は、安全配慮義務の遂行により、産業医や産業保健師、産業カウンセラーなどを配置していますが、これら医療的な対応をする手前の、幅広い問題に予防的に対応する専門家が求められており、産業ソーシャルワーカーにその役割が期待されています。

産業ソーシャルワーカーは、
働く個人を支援する専門家です。

日頃ニュースなどで目にする企業の様々な事件や事故は、働く個人が個別に抱える問題が発端となっていることが多く、産業ソーシャルワーカーが早期に対応することで、こうした事件や事故を未然に防ぐことも可能と言えます。

ダイバーシティ経営や働き方改革が進み、多様な人が様々な働き方をする中で、問題は山積しています。産業ソーシャルワーカー協会では、あなたの力を産業界で活かすための、研修や検定の提供や資格認定をしています。この機会にぜひご検討ください。

社会福祉士資格をお持ちの場合、1級から受検できます。



資格を取得するには

1. 産業ソーシャルワーカー協会に入会します（年会費2400円）。
2. ご希望の研修（1級または3級）を申し込みます。
3. 研修はすべてオンラインで配信。全国どこからでも受講できます。
4. 研修受講後にオンラインで資格検定を受検できます。
5. 資格検定に合格すると、認定産業ソーシャルワーカーの資格が得られます。

詳しい情報はホームページをご覧ください

産業ソーシャルワーカー協会

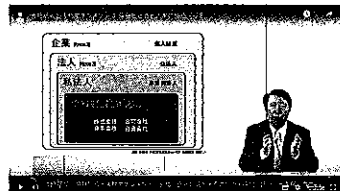
検索

入会後に受講できる研修

産業ソーシャルワーカー1級研修

各界を代表する講師陣が、それぞれの科目を担当し、働く個人を支援する上で必要な知識と技能を講義します。

産業ソーシャルワーカーの総合的な学習ができる研修として、全22冊のテキストと22本の講義動画を定期的に配信します。



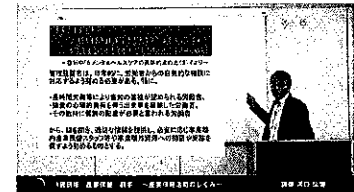
リクルートワークス研究所所長
大久保幸夫



小笠原六川国際総合法律事務所所長
小笠原耕司



愛知県立大学社会福祉名誉教授
須藤八千代



産業医科大学産業衛生教授
浜口伝博

■知識

- (1)産業ソーシャルワーク論
産業ソーシャルワークの意義と役割
- (2)ソーシャルワーク論
前半/産業ソーシャルワークの理論と実際
後半/事例から考える産業ソーシャルワーク
- (3)会社組織と人材マネジメント
前半/会社組織と人事の機能・役割
後半/マネジャーの仕事・悩み
- (4)労働法概説
前半/Q&Aでみる労働法概要等
後半/Q&Aでみる現代における労働法等
- (5)社会保障
前半/社会保険の種類と制度の概要
後半/労働保険の種類と制度の概要、その他の社会資源
- (6)産業保健
前半/産業保健活動のしくみ
後半/働く人のストレスと健康

- (7)キャリア論
前半/キャリアデザイン概論
後半/プロフェッショナルとキャリア自律
- (8)高齢者介護
前半/高齢者福祉制度の概要
後半/介護離職をどう防ぐか
- (9)家計と家族問題
前半/家計問題の概要と関連するデータ
後半/家計から見た具体的な家族問題
- (10)出産・子育て
前半/国や企業の取り組みと現状
後半/具体的な支援の方向性

■技能

- (1)ネットワーキング（資源情報の収集）
- (2)調査データの分析・解釈 産業ソーシャルワーカーと調査
- (3)メールによる相談援助 問題の早期発見と解決に向けて

1級研修受講後に「JISWA認定産業ソーシャルワーカー1級資格検定」が受検できます

相談技能研修(3級)

相談のスキルを体系的に理論化し、5つの具体的技能として構築。定期的に配信する全12冊のテキストから5つの技能の基礎を学べる研修です。

■知識

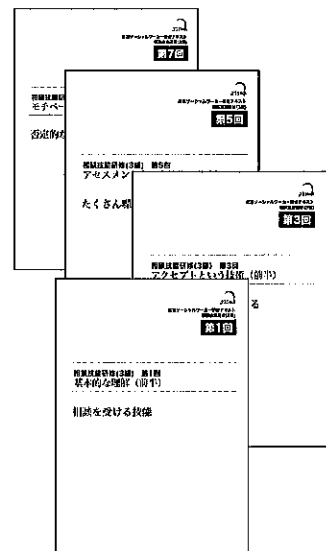
- (1)基本的理解
前半/相談を受ける技能
後半/相談の特性と姿勢
- (2)アクセプト
前半/話しやすい状況をつくる
後半/肯定的に受け止める
- (3)アセスメント
前半/たくさん喋らせ、原点を見つける
後半/関係性を理解する
- (4)モチベート
前半/否定的な気持ちを和らげる
後半/残存パワーを引き出し解決への自信を持たせる

- (5)リフレーミング
前半/多面的な考え方を伝える
後半/第一歩を一緒に見つける
- (6)ネットワーキング
前半/ネットワークをつくる
後半/解決のためのネットワーキング

■技能

- (1)アクセプト
- (2)アセスメント
- (3)モチベート
- (4)リフレーミング
- (5)ネットワーキング

3級研修受講後に「JISWA認定産業ソーシャルワーカー3級資格検定」が受検できます



一般社団法人産業ソーシャルワーカー協会
〒111-0033 東京都台東区花川戸1-3-6 花川戸ビル203
<https://www.jiswa.org/>

JISWA QRコード
詳しい情報は
こちらから

